

LES ACTIVITÉS DU RPE

MARS/AVRIL 2026

À PARTIR DE 9H30 ET JUSQU'À 12H00 EN LIBRE ACCÈS



MERCREDI 4 MARS

PÂTE à MODELER

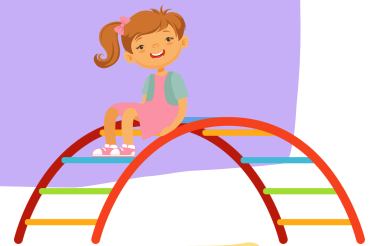
à Saint Mihiel au Caf'tiers



MERCREDI 11 MARS

BABY GYM

au dojo à Lacroix/Meuse



JEUDI 12 MARS

BIBLIOTHEQUE

à Saint Mihiel RDV à 10h



MERCREDI 18 MARS

**Intervention PSMI:
"le poids des mots...
sur nos piots"**

à Saint Mihiel au Caf'tiers de 9h30 à
11h30 SUR INSCRIPTION

JEUDI 19 MARS

**ATELIER PATIQUE
composition d'une
trousse de secours**

à la salle des fêtes à Sampigny



VENDREDI 20 MARS

**ATELIER équilibre
alimentaire POUR
LES TOUTS
PETITS**

à la crèche à Lacroix/Meuse
SUR INSCRIPTION



LES ACTIVITÉS DU RPE

MARS/AVRIL 2025

À PARTIR DE 9H30 ET JUSQU'À 12H00 EN LIBRE ACCÈS



MERCREDI 25 MARS

**MAMIES
LECTURE**

à la salle socioculturelle à
Lacroix/Meuse



**TOUS LES MARDIS HORS
VACANCES**

**EVEIL
AQUATIQUE**

à la piscine à Saint Mihiel à 10h40

JEUDI 26 MARS

**ATELIER équilibre
alimentaire POUR
LES TOUTS
PETITS**

à la crèche à Saint Mihiel
SUR INSCRIPTION



MERCREDI 1 AVRIL

**BRICOLAGE DE
PÂQUES**

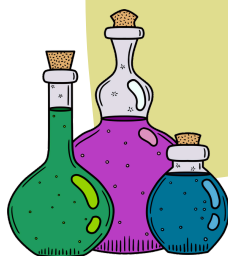
à la salle des fêtes
à Sampigny



JEUDI 2 AVRIL

**SABLE
MAGIQUE**

à la salle des fêtes
à Kœur-la-Petite



MERCREDI 8 AVRIL

**CHASSE AUX
OEUFS**

à la Saint Mihiel au Caf'tiers



LES ACTIVITÉS DU RPE

MARS/AVRIL 2025

À PARTIR DE 9H30 ET JUSQU'À 12H00 EN LIBRE ACCÈS



JEUDI 9 AVRIL

BIBLIOTHEQUE

à Saint Mihiel à 10h



MERCREDI 14 AVRIL

DINETTE PARTY

à la salle socioculturelle à
lacroix/Meuse

JEUDI 16 AVRIL

**SORTIE LAC DE
LA MADINE**

à l'observatoire des oiseaux à
10h

CONTACT:

**RPE du
Sammiellois**

Mme MANZONI Caroline

06.83.83.58.97

ram.sammiellois@gmail.com

MERCREDI 29 AVRIL

EVEIL MUSICAL

au conservatoire de musique à
10h00 à Saint Mihiel

